

RALPH

VINYL WALLCOVERING 001

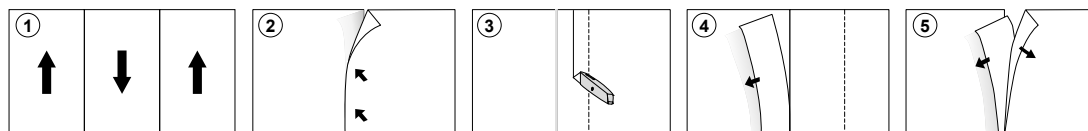


SP-W-08

Wyniowa okleina ścienna składająca się z wierzchniej warstwy winylu, zabezpieczonego specjalną powłoką i podkładu z fizeliny. A vinyl wallcovering consisting of a top vinyl layer of vinyl with a special coating and a non-woven backing.

Gramatura /weight	450 g/m ²
Szerokość /width	138 cm
Długość /length	42 mb /lm
Odporność ogniowa /fire resistance	B-s1-d0
Odporność na światło /resistance on light	xenotest 8 (scale 1-8)

Instrukcja montażu /installation instruction



Data aktualizacji 12.09.2025



vinylpex®

www.vinylpex.com.pl