



# ELINO

VINYL WALLCOVERING 001

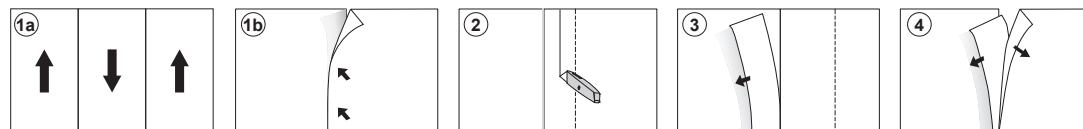
SP-W-22



Wyniowa okleina ścienna składająca się z wierzchniej warstwy winylu, zabezpieczonego specjalną powłoką i podkładu z fazeliny. A vinyl wallcovering consisting of a top vinyl layer of vinyl with a special coating and a non-woven backing.

Gramatura /weight	450 g/m <sup>2</sup>
Szerokość /width	138 cm
Długość /length	42 mb /lm
Odporność ogniowa /fire resistance	B-s1-d0
Odporność na światło /resistance on light	xenotest 7 (scale 1-8)

## Instrukcja montażu /installation instruction



Obrót zależy od padającego światła. Zalecany przy ciemnych kolorach. The rotation depends on the incident light. Recommended for dark colors.

Data aktualizacji 01.04.2026

W-30-92-106-001

W-30-92-106-002

W-30-92-106-003

W-30-92-106-004

W-30-92-106-005

W-30-92-106-006

W-30-92-106-007

W-30-92-106-008

W-30-92-106-009

W-30-92-106-010

W-30-92-106-011

W-30-92-106-012

W-30-92-106-013

vinylpex®

www.vinylpex.com.pl